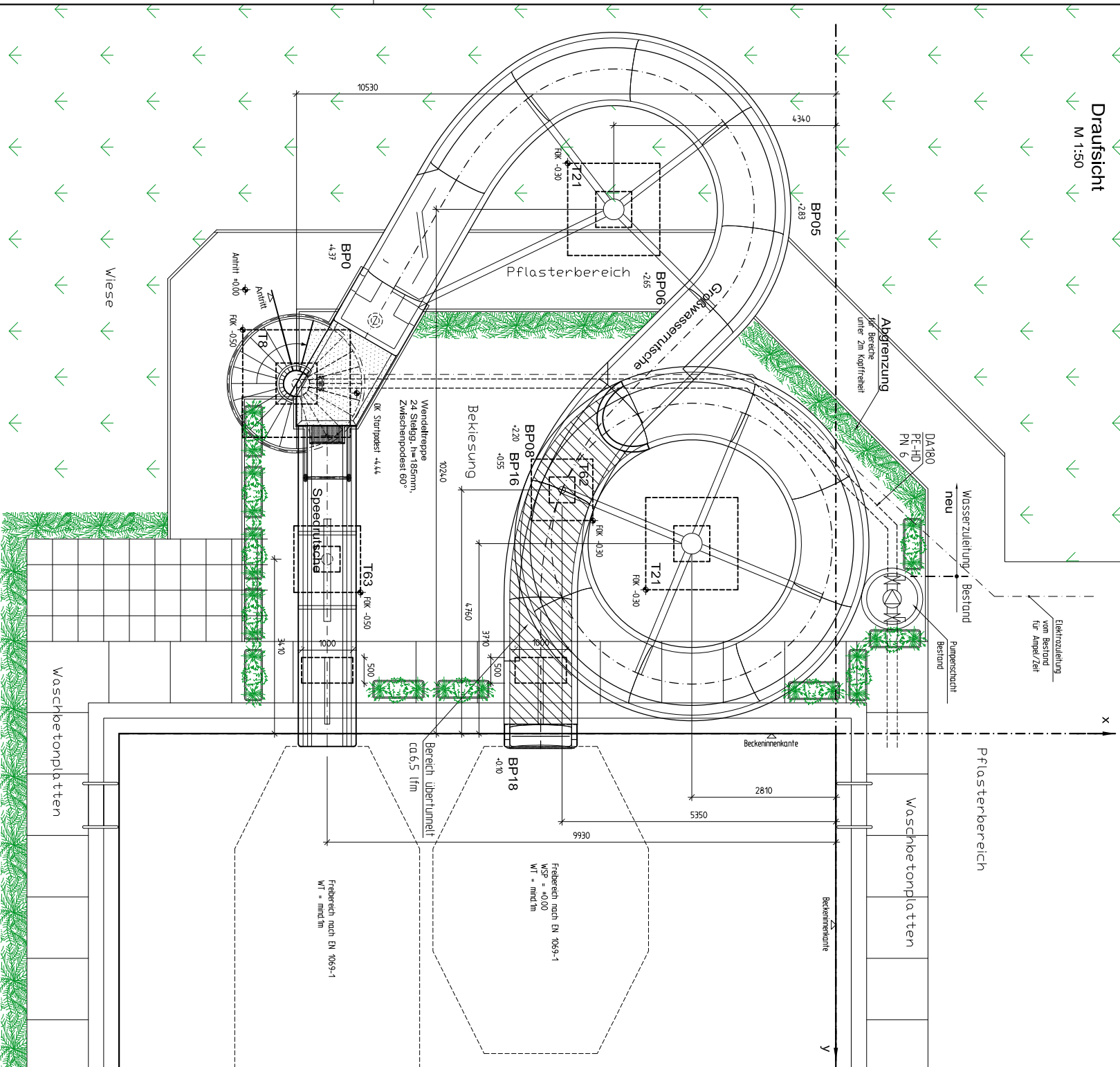


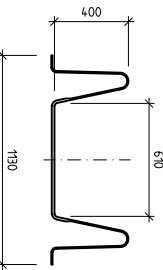
### Draufsicht

M 1:50



### Regelquerschnitt - Speedrutsche

M 1:20

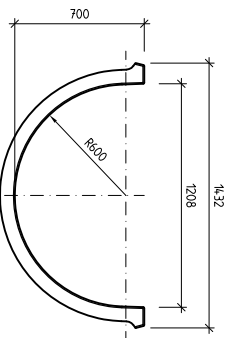


Speedrutsche-Freerfall:  
Typ 5

L = 8,0m  
AH = 4,16m  
N = 52,8%  
erf. Wassermenge: 20 m³/h  
Anschluss: DNS0/DA63

### Regelquerschnitt - Großwasserrutsche WR1200

M 1:20



Großwasserrutsche - WR1200  
Typ 3

L = 4,12m  
AH = 4,27m  
N = 103,6%  
erf. Wassermenge: 110m³/h

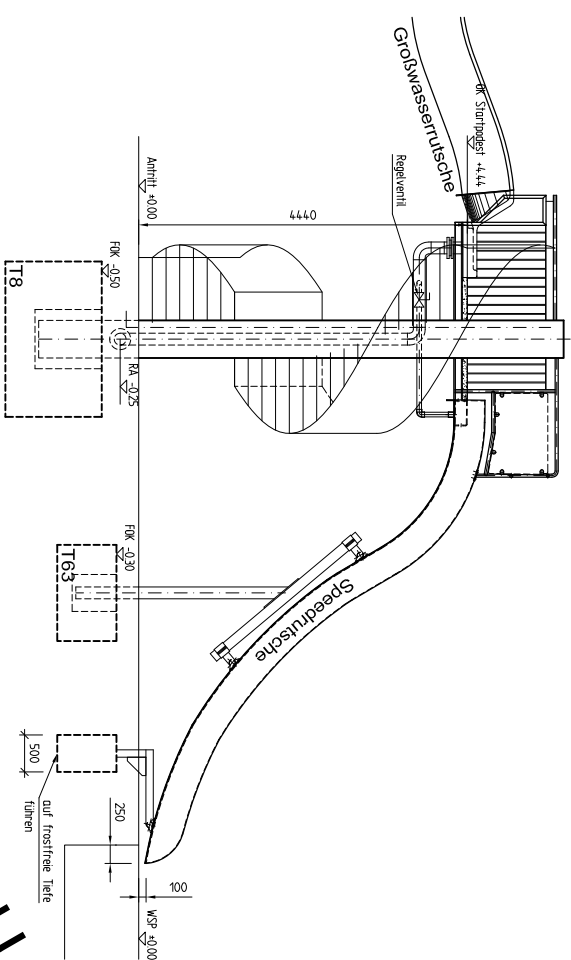
### T ..... Typenfundament

FOK... Fundamentoberkante

Sämtliche Fundamente (inkl. Bewehrung) sind mit mind. FL30x3 verankert zu erden!  
Alle Stahlteile sind bauseits zu erden!  
Landesspezifische Vorschriften sind zu berücksichtigen und bei Abweichung Aquarena mitzuteilen.

### Teilsansicht

M 1:50



### Zulässige Setzungsoleranzen:

- Zulässige Setzungsifferenz zwischen zwei benachbarten Fundamenten: lichter Fundamentabstand/300
- max. Fundamentsetzung Δmax = 15 mm
- Horizontale Fundamentverschiebungen sind nicht zulässig
- Einleipen (einseitiges Einsinken) von Einzelfundamentblöcken oder Fundamentplatten ist nicht zulässig

### Erdanschüttungen:

- Stützstützen sind im Erdbereich vor dem Erschütten mit Bitumenbeschichtung zu schützen
- Bei handgrubverlegten Rutschbahnen mit Fundamentauflageränderung müssen die Rutschenschalen mind. 10cm Abstand zum Gelände aufweisen

### Ausführung - Fundamentoleranzen:

- Lage: +20 mm
- Höhe: ±5 mm
- Köcher rund oder quadratisch schaliglat ausführen
- Vertikale Metallstrahlungen im Köcher sind nicht zulässig
- Pylone bis mind. FOK ausbetonieren
- Startturmpylon komplett ausbetonieren

### Sonstige Hinweise:

- Bereiche unter 2 m sind bauseits abzugrenzen
- Eingriffbereiche in die Rutsche sind bauseits abzugrenzen
- Abgrenzungsgeländer sind im Eingriffbereich mit 60cm Abstand zur Rutsche auszuführen
- Sämtliche Maße und Höhen sind in Plan und Orthogonalität zu prüfen
- Aufgänge und Startbereiche sind EN 1069 konform auszuführen
- Einbauteile lt. gesondertem Plan in Fundamente einleihen
- Ortungsgrenzung lt. bauseitiger Angabe bzw. Fachplanung

### Perspektive WR1200:



Übertunneltung - Daylight Motiv



# VORABZUG (vorbehaltlich Vorort-Aufmess)

## INREICHPLAN

FÜR DIE ERRICHTUNG EINER GROSSWASSERRUTSCHE UND EINER SPEEDRUTSCHE MIT GEMEINSAMEN STARTURM, IM FREIBAD RIEDAU, Bahnhofstrasse 57, 4,752 Riedau KG; 4,8138 Vormarkt Riedau, EZ: 120, GstNr.: 871

GRUNDRISSE ANSICHT DETAILS	Maßstab : 1:50, 1:20 Proj.Nr.: Riedau Planm.: WR8953_1a zugeh. Planr.: Datum : 2010-01-27
BAUWERBER :	Marktgemeinde Riedau Marktplatz 32/33 4752 Riedau
BAUFÜHRER :	
PLANVERFASSTER :	 Karl-Spöck-Gasse 191K A-3534 Korneuburg Tel. 02722/8995-4 Fax 02722/8995-30
BAUBEHÖRDE :	STABBEWAHRUNG
LEGENDE :	STABBEWAHRUNG